



MAGUISA
P U E R T A S M E T Á L I C A S



CLAVIER A CODE

Programmation et mise en service.

1) Programmation sur moteur MAGUISA.

Enregistrement du canal 1

Tenir le clavier en main à proximité du moteur.

Appuyer sur le bouton CODE du moteur jusqu'à ce que le point rouge s'allume en bas à droite de l'écran digital. Relâcher le bouton code. Taper le code «11» sur le clavier et appuyer sur la flèche ◀ en bas à gauche du clavier jusqu'à ce que le point rouge sur l'écran digital s'éteigne.

Relâcher la touche ◀.

Taper le code «11» et appuyer à nouveau sur la touche ◀ pendant deux secondes et la relâcher.

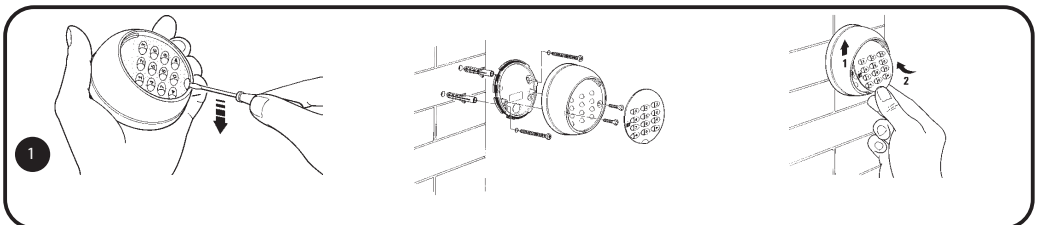
Le point rouge sur l'écran digital clignotera trois fois pour confirmer la mémorisation du code

Enregistrement du canal 2

Si vous souhaitez utiliser deux codes différents vous pouvez enregistrer un second canal sur le moteur. Procéder de la même manière que pour le canal 1 mais en utilisant le code «22 » et la touche ▶ du clavier.

Le code « 11 » et la touche ◀ activeront le canal 1 sur le moteur, le code « 22 » et la touche ▶ activeront le canal 2 sur le moteur.

Fixation du clavier au mur



- 1) A l'aide de la pointe d'un petit tournevis, déclipser la face avant du clavier
- 2) Enlever les vis qui fixent le clavier à sa face arrière
- 3) Positionner la face arrière du clavier au mur et tracer l'emplacement des chevilles de fixation
- 4) Mettre les chevilles et fixer la face arrière du clavier
- 5) Remonter le clavier sur sa face arrière
- 6) Repositionner la face avant du clavier

2) Changement des combinaisons.

Canal 1

Remplacement de la combinaison d'usine code 11 du canal 1 par une combinaison de 2 à 8 chiffres personnalisée.

Appuyer sur la touche « 0 » en bas au centre du clavier. Tout en maintenant la touche « 0 » enfoncée, presser et relâcher la touche

◀ puis relâcher la touche « 0 »

Taper la combinaison d'usine « 11 » ou la combinaison active et presser la touche ▶.

Taper votre nouvelle combinaison (8 chiffres maximum) et appuyer sur la touche ▶.

Taper une seconde fois votre nouvelle combinaison et appuyer sur la touche ▶.

Le clavier émettra alors un bip long indiquant que la nouvelle combinaison a bien été enregistrée.

Canal 2

Pour changer la combinaison du canal 2, procéder de la même façon que pour le canal 1 mais en utilisant le code « 22 » et la touche ▶.

N'oublier pas de noter les codes enregistrés pour d'éventuels changements de code

3) Utilisation.

Activation du canal 1.

Taper la combinaison associée au canal 1.

Appuyer sur la touche ◀.

Le clavier émet 1 bip long, la combinaison est correcte, 5 bips courts elle est incorrecte.

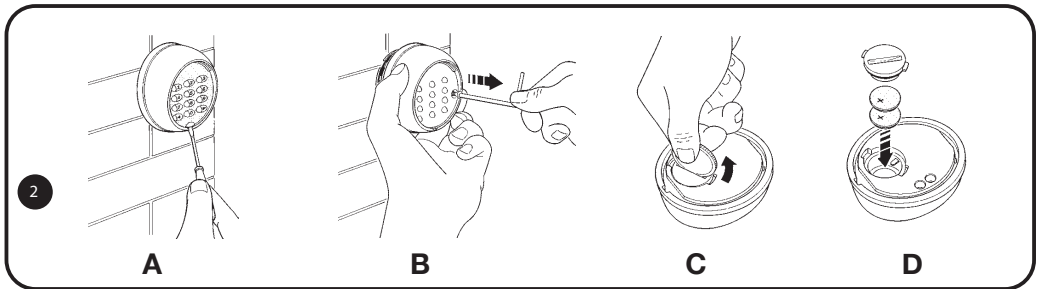
Activation du canal 2.

Taper la combinaison associée au canal 2.

Appuyer sur la touche ▶.

Le clavier émet 1 bip long, la combinaison est correcte, 5 bips courts elle est incorrecte.

Remplacement des piles du clavier à codes radio



Caractéristiques techniques

Alimentation	6 V, avec 2 piles lithium type CR 2032
Durée de vie des piles	2 ans pour une utilisation moyenne de 10 transmissions par jour
Fréquence	433,92 MHz +/- 100 KH
Irradiation	Approximativement 1 mW e.r.p (Estimation)
Radio code	52 bit rolling code
Température d'utilisation	-20°C + 55°C
Chiffres par combinaison	De 0 à 8
Portée	200 m en extérieur. 35 m en intérieur
Indice de protection	IP 54
Dimensions	85 x 75 x 35 mm
Poids	150 g